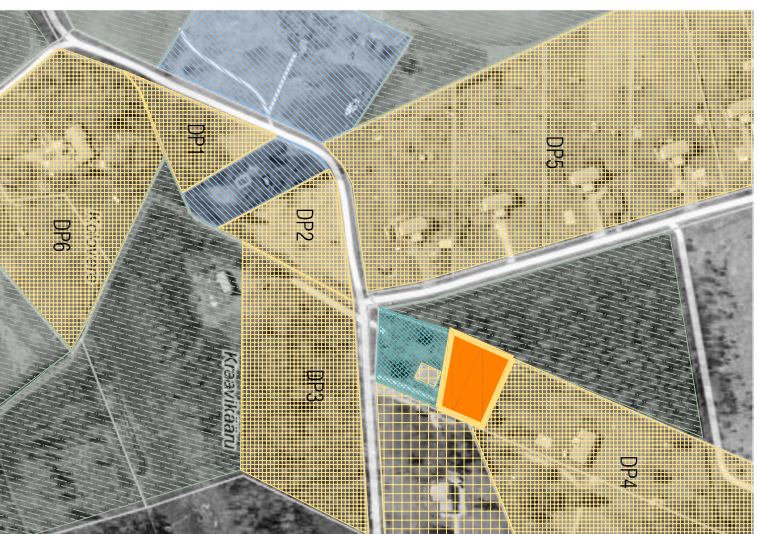


MAA SIHTOSTRIBED



- DP1 Riisi DP, algatatud 2019
planeeritakse üksikelanu
- DP2 Kolmnurga DP, algatatud 2020
planeeritakse üksikelanu
- DP3 Kraavikäärü DP, kehtestatud 2008
planeeritud üksikelanu
- DP4 Metsalaane ja Rohelane DP
kehtestatud 2014, üksikelanud
- DP5 Kressil ja Levandil DP,
kehtestatud 2005, elamunaad
- DP6 Koloveri DP, kehtestatud 2005
jagamine

- PLAN. ELAMUMAA
- OL. OLEV ELAMUMAA
- OL. OLEV TOOTMISMAA
- OL. OLEV MAATULUNDUSMAA
- OL. OLEV ÜLDMAA jagamine

TEEDEVÕRGUSTIK, JUURDEPÄÄS METSAKÜLA TEELE!



- PLANEERITAV ELAMU
- PLAN. JUURDEPÄÄSU TEE
- OLEMASOLEV TEE

Aluskaardid Maameti kaardirakendusest 02.10.2020

HOONESTUS

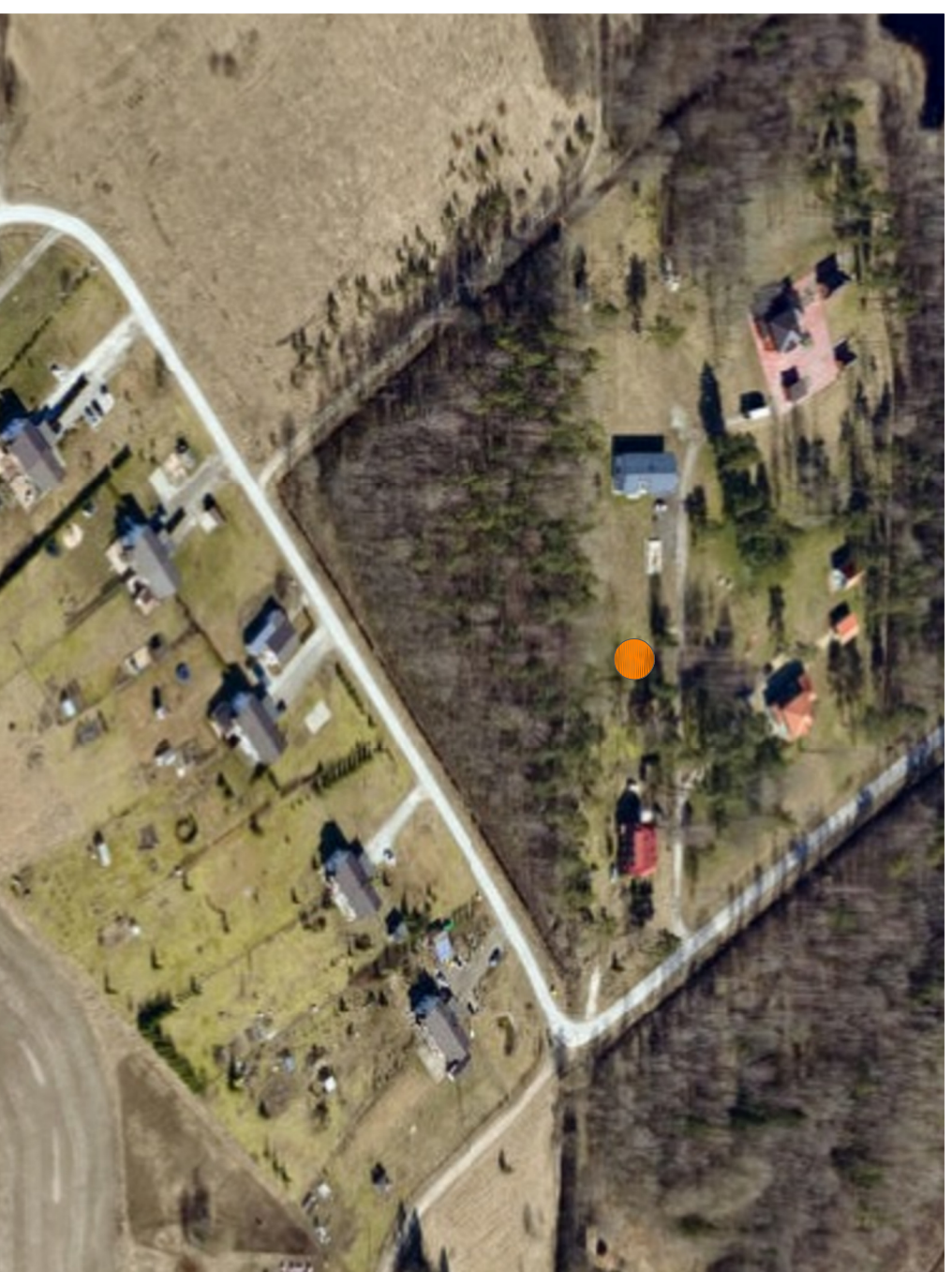


- PLANEERITAV ELAMU
- OLEMASOLEV ELAMU
- OLEMASOLEV LAUT

KÕRGHALLASTUS MAALÜKSUSTEL



- PLANEERITAV ELAMU
- OLEMASOLEV ELAMU
- KÕRGHALLASTUS



- PLANEERITAV ELAMU

Foto Maameti fotoalbaasist, pildivõttud 05.04.2020

PIIRKONNA ELAMUD



Hoone Männilaane kinnistul



Hoone Punase kinnistul

Autori fotod 27.08.2020

MÄRKUSED:

1. Krundi piire ei muudeta.
2. Hoonestuse projekteenimisel arvestada lähipiirkonnas väljakujunenud ühepereelamu hoonestuslaadiga. Soovituslikult võiks haakuda Punase ja Metsalaane kinnistutel asuvalte hoonetega.
3. Abihooned ja piire peavad sobima elamu arhitektuuriga

Töö nimetus: Raasiku vallas Järvi külas Kakulaane katastrivõrkuse ja lähiala detailplaneering

Töö nr
T201022

Joonise nimetus

KONTAKTALA ANALÜÜS

Heiki Taras
ARHITEKTITÖÖBÜROO
Lasteleedu tn 6a, 10113 Tallinn
mõk: +372 518 8666, e-post: heikitaras@gmail.com
Auhinduburoo Heiki Taras OÜ

Projekteerija:
Arhitekt Heiki Taras

Staadium
DP

Joonise nr
DP-2

Skaala

Kuupäev
03.03.2023

MTR reg nr.
EP10419148-0001